

MAN'GO 12

Gemaakt op 9 april 2021 om 07:27:06 UTC

Technische fiche :

MAN'GO 12



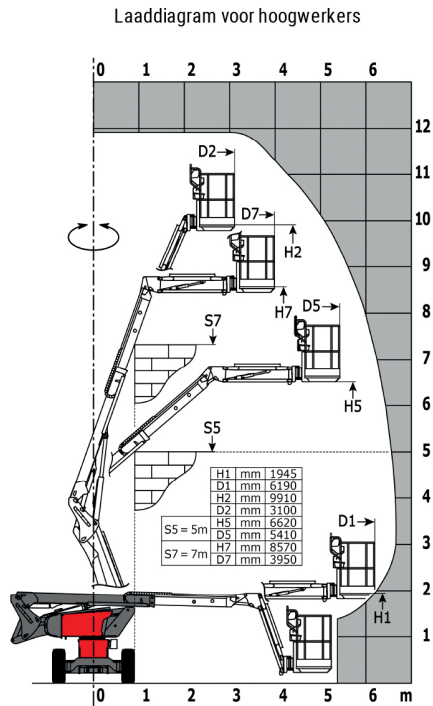


Hoedanigheid		Metrisch
Werkhoogte	h21	11.91 m
Platformhoogte	h7	9.91 m
Max. bereik	r1	6.69 m
Overhang	h31	4.8 m
Slingerbeweging (beneden)		+70 °
Platformcapaciteit	Q	230 kg
Rotatie bovenwagen		350 °
Rotatie werkkooi (rechts / links)		70 ° / 66 °
Aantal personen (binnen / buiten)		2 / 2
Gewicht en afmetingen		
Eigen gewicht*		4150 kg
Afmeting van het platform (lengte x breedte)	lp / ep	1.5 m x 0.98 m
Totale breedte	b1	1.8 m
Totale lengte	l1	5.5 m
Totale hoogte	h17	2.02 m
Totale lengte transport	l9	4.5 m
Totale hoogte transport	h18	2.49 m
Vloerhoogte (ingang)	h20	0.3 m
Oscillatielengte	l13	1.46 m
Verstelling tegengewicht (bovenwagen aan 90°)	a7	0.19 m
Draaistraat binnenkant	b13	1.71 m
Buitenste draaicirkel	Wa3	4.11 m
Bodemvrijheid in het midden van de wielbasis	m2	0.32 m
Wielbasis (y)	y	2 m
Prestatie		
Rijsnelheid - ingetrokken		5.2 km/h
Rijsnelheid - opgeheven		1 km/h
Stijgvormogen		40 %
Maximale scheefstand		4 °
Banden		
Uitrusting banden		Massieve banden uitgehard
Aandrijfwielen (voor / achter)		2 / 2
Stuurwielen (voor / achter)		2 / 0
Geremde wielen / wielen		2 / 2
Motor/accu		
Merk / Motomodel		Kubota - D1105-E4B
Motomom		Stage V
I.C. Motorvermogen / Vermogen (kW)		26 Hp / 18.5 kW
Diverse		
Bodemdruk		15 daN/cm ²
Hydraulische druk		398 Bar
Inhoud hydraulische tank		60 l
Inhoud brandstoftank		53 l
Lawaaï in de omgeving (Lwa)		< 100 dB(A)
Trillingen op het geheel handen/armen		< 2.5 m/s ²
Dagelijks verbruik **		4.41 l
This machine is in compliance with:		Europese richtlijnen: 2006/42/EG - Machines (herziening EN280:2013) - 2004/108/EG (EMC) - 2006/95/EG (Laagspanning)

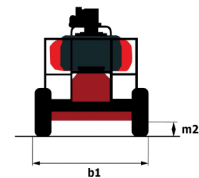
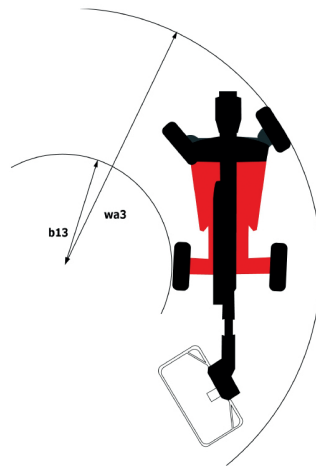
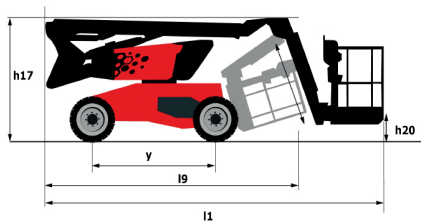
*Varies according to options and standards of the country to which the machine is delivered

** Volgens "REDUCE-cyclus"

Lastendiagram



Tekening met afmetingen





Uitrusting

Standaard

3 Gelijktijdige bewegingen
 Bediening toerental via stang
 Beschemkap voor bedieningspaneel
 Blokkering differentiaal
 Brandstofmeter met een laag-niveau-indicator
 CAN bus technologie
 Claxon en lichtindicator (helling, overbelasting, dalen)
 Claxon in werkkooi
 Dodemanspedaal
 Eco-modus
 Gondel 1.500 mm
 Handmatige nooddaalfunctie
 Jib
 Ontgrendeling kantelen
 Proportionele bediening
 Schakelaar noodstop in werkkooi en op benedenbediening
 Snelle toegang tot componenten
 Urenteller
 Vereenvoudigd systeem van heffen

Optioneel

110- of 230V-stekker met differentieelschakelaar
 Afsluitbare afdekkappen op bovenwagen
 Afsluitbare dop brandstoftank
 Afsluiting van de batterij
 Bescherming van bediening beneden
 Biologisch afbreekbare olie
 Boordgenerator (3,5 of 5 kW)
 Geluidsignaal bij alle bewegingen
 Geluidsignaal bij rijden
 Highly capacity battery
 Katalytische zuiveraar
 Niet markerende banden
 Olie voor lage temperaturen
 Rapport eerste controle vóór inbedrijfstelling
 SMS : Safe Man System
 Spark arrester
 Startonderbreker met code
 Veiligheidshamas
 Voorbereiding luchtslang in mast
 Water heater
 Watervoorziening
 Working light